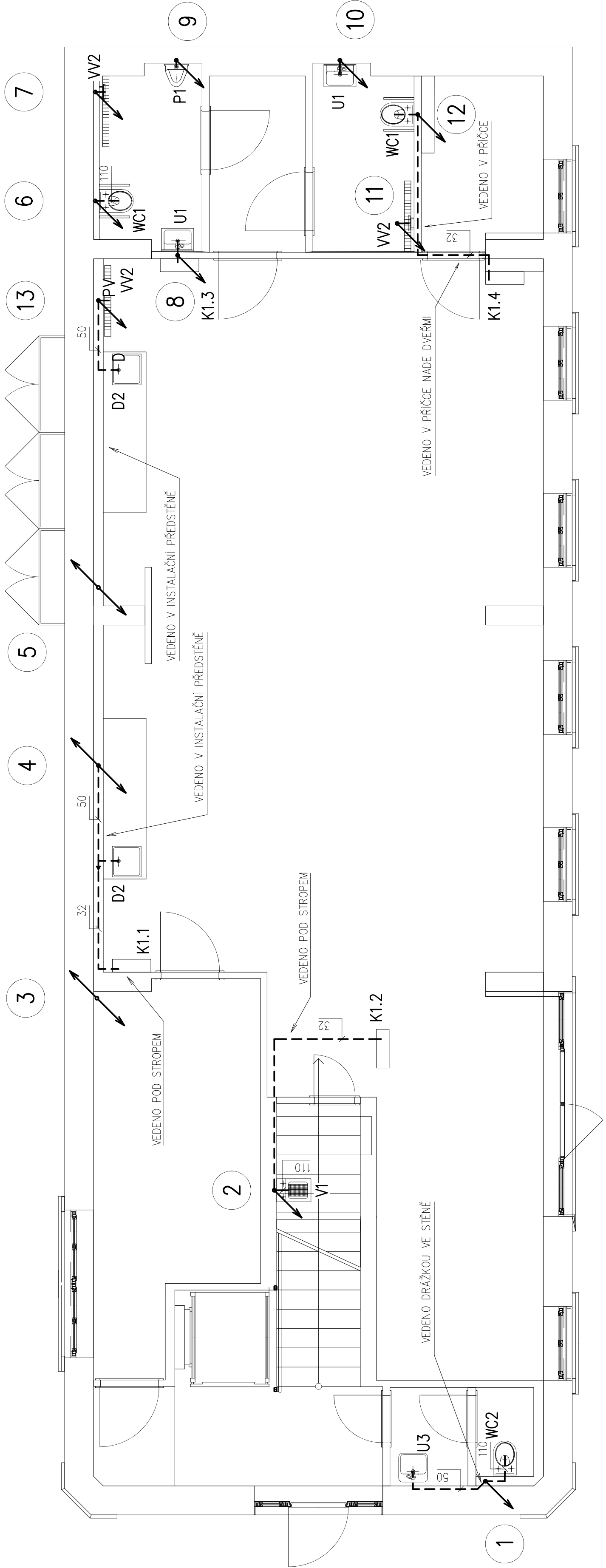


PŮDORYS – 1.NP KANALIZACE

M 1:50



LEGENDA

— KANALIZACE SPLAŠKOVÁ
- - - PŘIPOJOVACÍ POTRUBÍ

POZNÁMKA

- POTRUBÍ VEDENÉ V ZEMI BUDE ZHOTOVENO ZE SYSTÉMU PVC-KG
- POTRUBÍ VEDENÉ V BUDOVĚ ZHOTOVENO ZE SYSTÉMU PP-HT
- POTRUBÍ ZNAČENO VNĚJŠÍM PRŮMĚREM DN/OD
- PŘÍ PRŮCHODU POTRUBÍ ZAKLADEM JE TŘEBA ZACHOVAT MIN. VŮLI 50mm OD STĚNY POTRUBÍ
- POTRUBÍ BUDE ULOŽENO A KOTVENO DLE MONTÁŽNÍHO NÁVODU VÝROBCE POTRUBÍ
- PO DOKONČENÍ JEDNOTLIVÝCH ČÁSTÍ POTRUBÍ BUDE PROVEDENA ZKOUŠKA DLE ČSN EN 12056 A ČSN 75 6760
- STÁVAJÍCÍ VEDENÍ PŘEVZATO Z DODANÝCH PODKLADŮ – NUTNO OVĚŘIT SOULAD S PD PŘED ZAPOČETÍM STAVEBNÍCH PRACÍ ZŘÍZENÍ KONTROLNÍCH SOND.

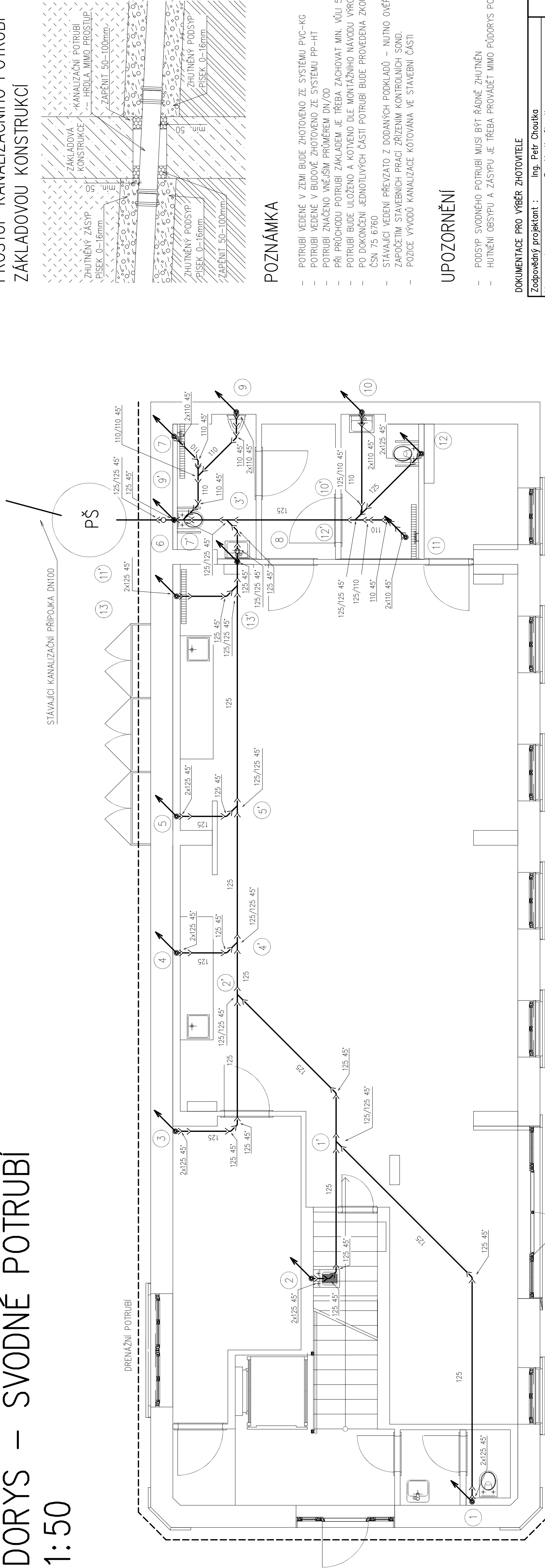
POZNÁMKA : TABULKA ZAŘÍZOVACÍCH PŘEDMĚTŮ viz. SAMOSTATNÁ PŘÍLOHA

DOKUMENTACE PRO VÝBĚR ZHOTOVITELE

Zodpovědný projektant :	Ing. Petr Chouška	
Vypracoval :	Bc. Martin Chouška	
Kreslil :	Bc. Martin Chouška	
Investor :	Krojský úřad Pardubického kraje Komenského náměstí 123, 532 11 Pardubice	
Akce :		Č. ZAKÁZKY FORMÁT A3
	CELKOVÁ REKONSTRUKCE OBJEKTU č.p.60 BYSTRÉ – SOCIÁLNÍ SLUŽBY	DATUM 08/2024
	VNITŘNÍ KANALIZACE 1.NP	STUPĚŇ DVZ
		MĚŘÍTKO 1:50
		Č. VÝKRESU D.1.4.1–02

PŮDORYS – SVODNÉ POTRUBÍ

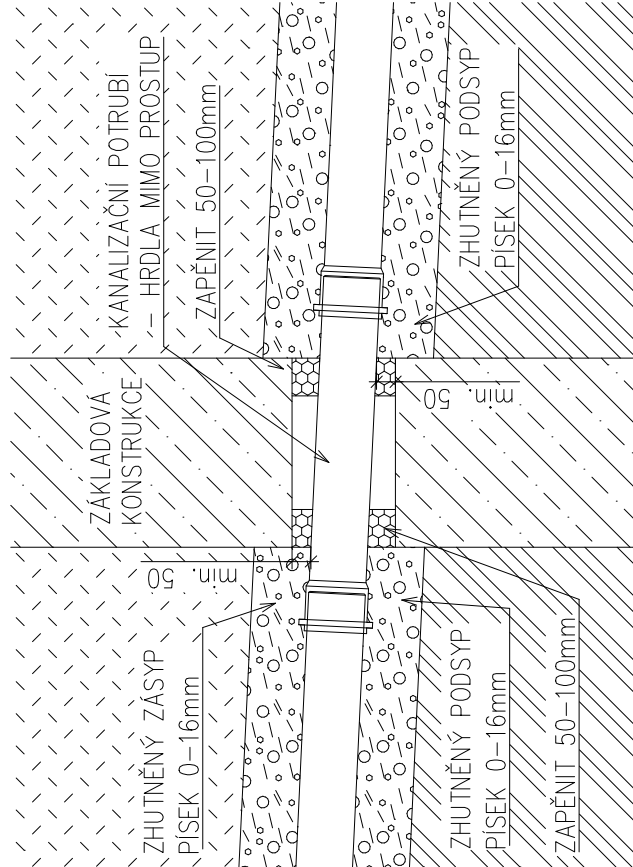
M 1:50



LEGENDA

— KANALIZACE SPLAŠKOVÁ
- - - PŘIPOJOVACÍ POTRUBÍ
PŠ

PROSTUP KANALIZAČNÍHO POTRUBÍ ZÁKLADOVOU KONSTRUKCI



POZNÁMKA

- POTRUBÍ VEDENÉ V ZEMI BUDE ZHOTOVENO ZE SYSTÉMU PVC-KG
- POTRUBÍ VEDENÉ V BUDOVĚ ZHOTOVENO ZE SYSTÉMU PP-HT
- POTRUBÍ ZNAČENO VNĚJŠÍM PRŮMĚREM DN/OD
- PŘÍ PRŮCHODU POTRUBÍ ZAKLADEM JE TŘEBA ZACHOVAT MIN. VŮLI 50mm OD STĚNY POTRUBÍ
- POTRUBÍ BUDE ULOŽENO A KOTVENO DLE MONTÁŽNÍHO NÁVODU VÝROBCE POTRUBÍ
- PO DOKONČENÍ JEDNOTLIVÝCH ČÁSTÍ POTRUBÍ BUDE PROVEDENA ZKOUŠKA DLE ČSN EN 12056 A ČSN 75 6760
- STÁVAJÍCÍ VEDENÍ PŘEVZATO Z DODANÝCH PODKLADŮ – NUTNO OVĚŘIT SOULAD S PD PŘED ZAPOČETÍM STAVEBNÍCH PRACÍ ZŘÍZENÍ KONTROLNÍCH SOND.
- POZICE VÝVODU KANALIZACE KÓTOVANA VE STAVEBNÍ ČÁSTI

UPOZORNĚNÍ

- PŮDSYP SVODNÉHO POTRUBÍ MUSÍ BÝT ŘÁDNĚ ZHUHNĚN
- HUTNĚNÍ OBESYPU A ZÁSTYPU JE TŘEBA PROVADET MIMO PODORYS POTRUBÍ

DOKUMENTACE PRO VÝBĚR ZHOTOVITELE

Zodpovědný projektant :	Ing. Petr Chouška	
Vypracoval :	Bc. Martin Chouška	
Kreslil :	Bc. Martin Chouška	
Investor :	Krojský úřad Pardubického kraje Komenského náměstí 123, 532 11 Pardubice	
Akce :		Č. ZAKÁZKY FORMÁT A3
	CELKOVÁ REKONSTRUKCE OBJEKTU č.p.60 BYSTRÉ – SOCIÁLNÍ SLUŽBY	DATUM 08/2024
	SVODNÉ POTRUBÍ	STUPĚŇ DVZ
		MĚŘÍTKO 1:50
		Č. VÝKRESU D.1.4.1–01